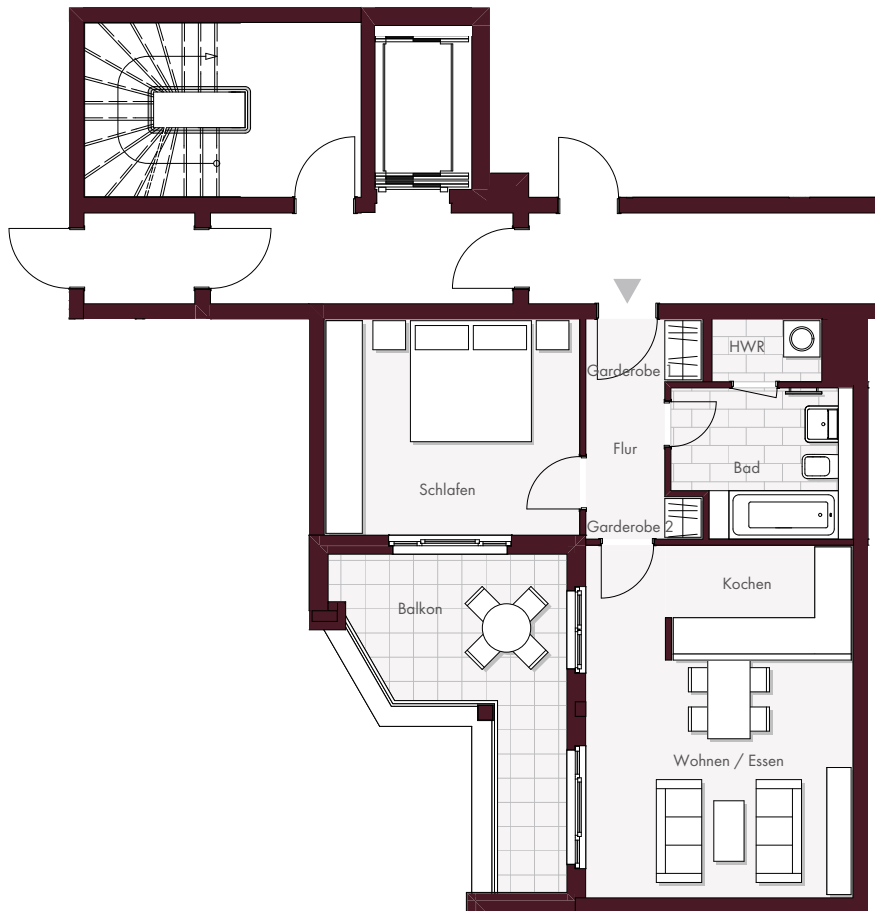


# HAUS STRESE MANN

STRESEMANNSTRASSE 67



## WOHNUNG 9

### 2. OBERGESCHOSS | 2-ZIMMER

FLUR	4,7 m <sup>2</sup>
GARDEROBE 1	0,7 m <sup>2</sup>
GARDEROBE 2	0,4 m <sup>2</sup>
BAD	7,0 m <sup>2</sup>
HAUSWIRTSCHAFTSRAUM	1,9 m <sup>2</sup>
WOHNEN / ESSEN	19,8 m <sup>2</sup>
KOCHEN	5,9 m <sup>2</sup>
SCHLAFEN	15,1 m <sup>2</sup>
<b>WOHNFLÄCHE NETTO</b>	<b>55,5 m<sup>2</sup></b>
BALKON	6,4 m <sup>2</sup>
<b>WOHNFLÄCHE GESAMT</b>	<b>61,9 m<sup>2</sup></b>

Haftungsausschluss: Das Bild- und Planmaterial dient zum Teil der vorläufigen Illustration des Vorhabens. Abweichungen in einem späteren Planungsstadium bleiben ausdrücklich vorbehalten. Geringe Flächenabweichungen sind innerhalb eines Grundrisstyps möglich! Aufgrund technischer Erfordernisse können in Küchen, Bädern, WCs und Nebenräumen ggf. Teilbereiche abgeköffert und Decken abgehängt werden. Terrassen/Balkone/Loggien werden zu 50% angerechnet. Die eingezeichneten Möbel und Küchen sind nicht im Mietpreis enthalten. Stand: September 2017

**allod.**  **Wohnbau**  
Endlich Zuhause

WWW.HAUS-STRESEMANN.DE